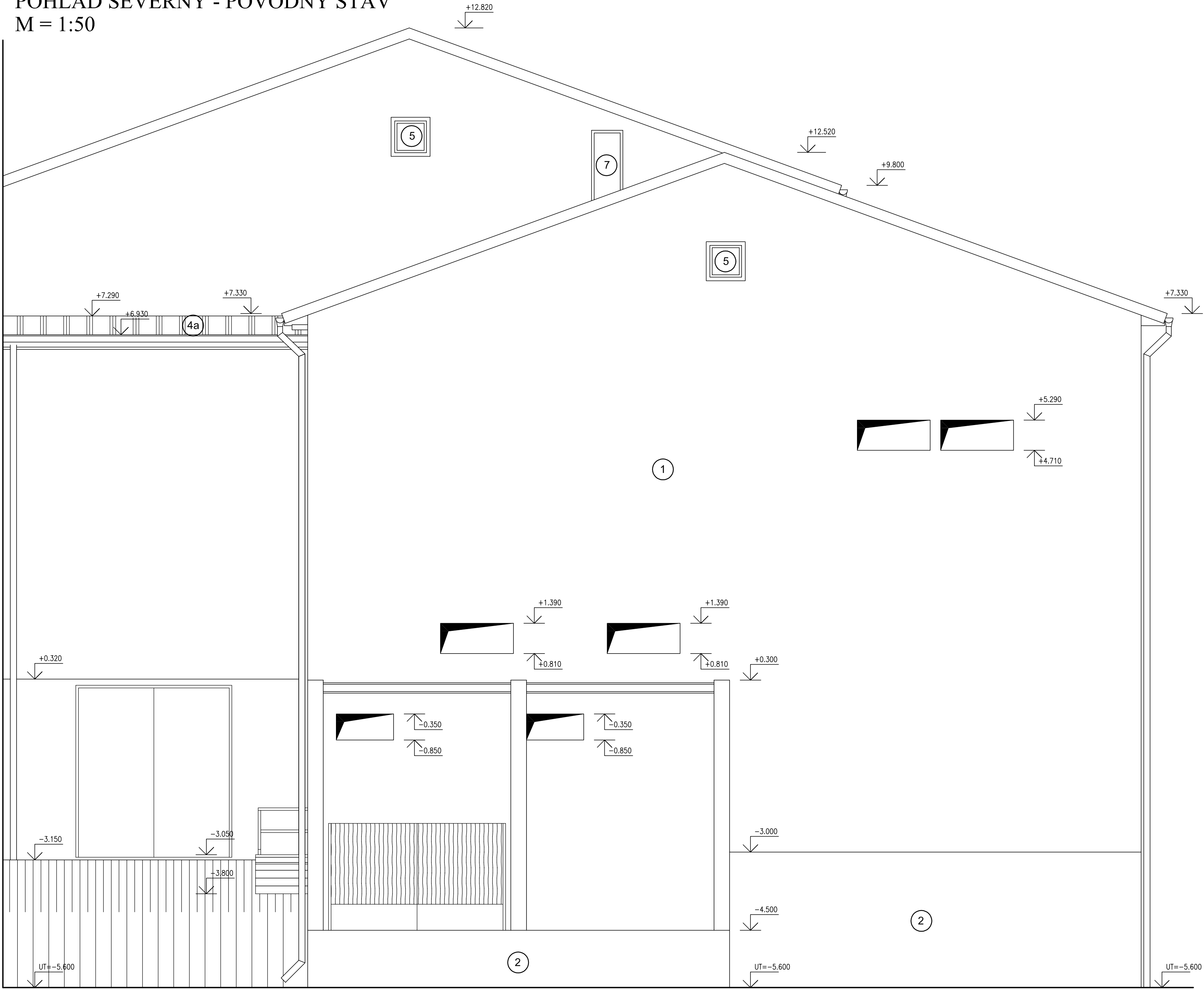
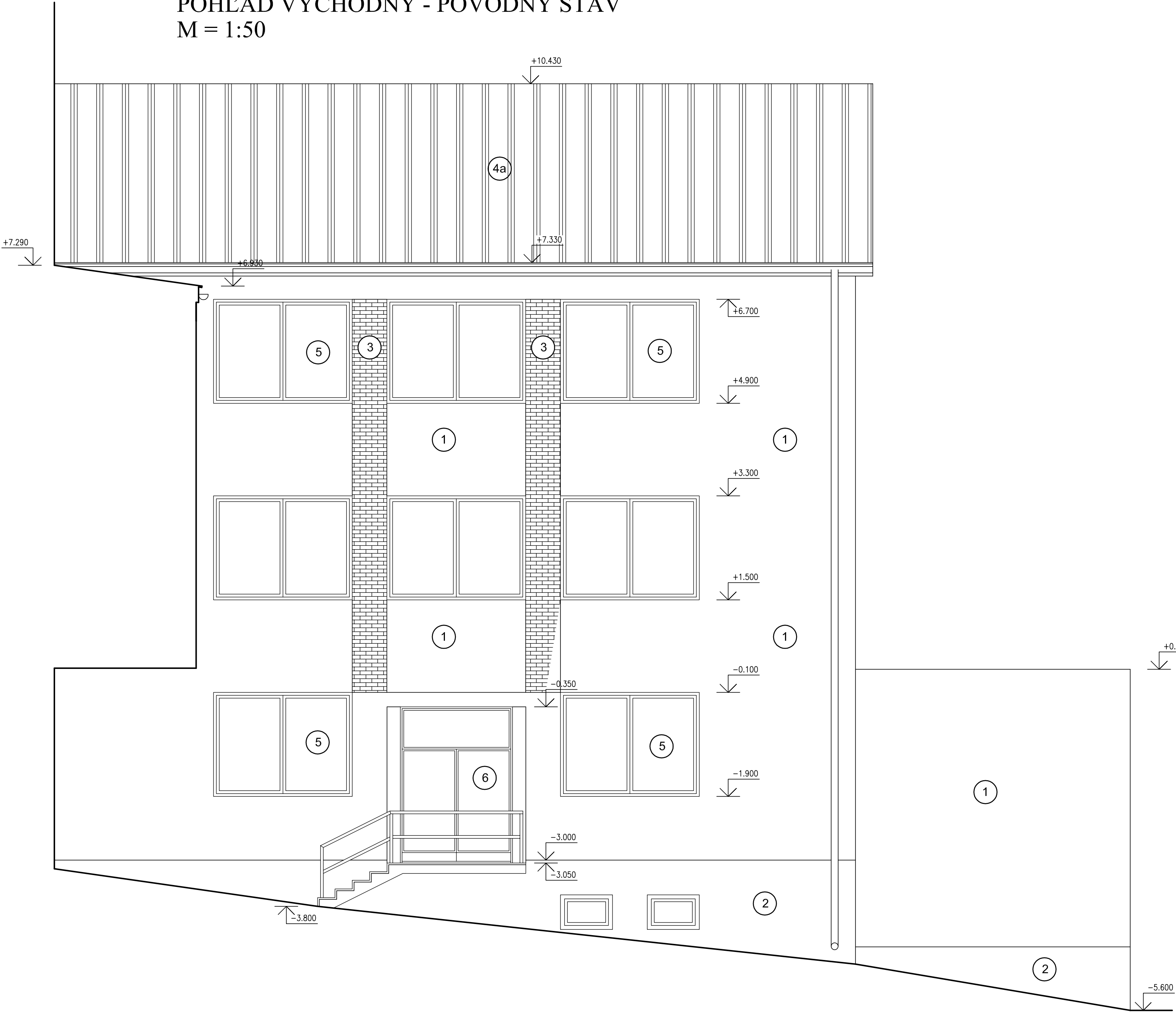


POHĽAD SEVERNÝ - PÔVODNÝ STAV
M = 1:50



POHĽAD VÝCHODNÝ - PÔVODNÝ STAV
M = 1:50



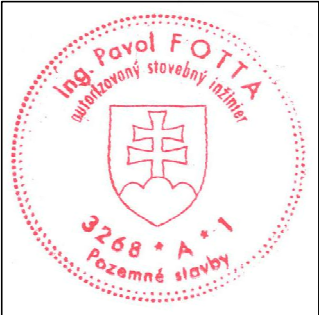
LEGENDA POVRCHOV

- ① BRIZOLITOVÁ OMIETKA
FARBA BIELA
- ② BRIZOLITOVÁ OMIETKA
FARBA TMAVO HNEDÁ
- ③ KERAMICKÝ OBKLAD
FARBA SVETLO HNEDÁ
- ④a STREŠNÁ KRYTINA - OCELOVÝ
TRAPÉZOVÝ PLECH - FARBA HNEDÁ
- ⑤ OCELOVÉ OKNO
FARBA TMAVO HNEDÁ
- ⑥ PLASTOVÉ DVERE PRESKLENÉ
FARBA BIELA
- ⑦ OCELOVÉ DVIERKA
FARBA HNEDÁ
- ⑧ OCELOVÝ REBRÍK
FARBA HNEDÁ

POZNÁMKA:
ROZMERY A PARAMETRE, KTORÉ SA NEDALI FYZICKY ZAMERAŤ
SÚ PREVZATÉ Z DODANÝCH PODKLADOV



Odborná pomoc pri príprave projektov
Kohézneho fondu vo vodnom sektore
EUROPEAID/119497/D/S1/SK



VYPRACOVAL: Ing. J. Cebuliak	ZODPOVEDNÝ PROJEKTANT: Ing. P. Fotto	HLAVNÝ INŽINIER PROJEKTU: Ing. L. Hnidiak
KRAJ: Prešovský	OKRES: Snina	s.r.o. KOŠICE
INVESTOR: Východoslovenská vodárenská spoločnosť a.s., Košice	STUPEŇ: Projektová dokumentácia pre stavebné povolenie a realizáciu stavby	E-mail: enviroline@enviroline.sk Mobil: 0911 447 791 Tel: 055 / 622 51 05 Fax: 055 / 625 41 52
STAVBA: STAKČÍN – INTENZIFIKÁCIA ÚPRAVNE VODY	ČÍSLO ZÁKAZKY: 0810605	PARE: 0810605
AKCIA: Starina – úpravná vody a zdvojenie prírodného potrubia	DATUM: 01. 2015	MIERKA: 1:50
OBJEKT: SO 0202 – Stavebné úpravy objektov II. stupňa úpravy STAVEBNÉ ÚPRAVY OBJEKTU ČERPAČEJ STANICE – STAVEBNÁ ČASŤ	ČÍSLO PRÍLOHY: E.2.5.1–11	
PRÍLOHA: Pohľad severný a východný – pôvodný stav		